

2016  
**EARTH**  
COLLECTION  
CHRISTIAN BRUUN

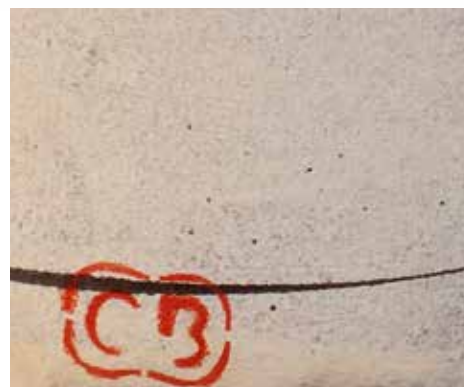


**EARTH**  
COLLECTION  
CHRISTIAN BRUUN



■ **Christian Bruun** er keramisk designer fra Danmarks Designskole. Selvstændig kunstnerisk designvirksomhed siden 1991. Han har igennem de sidste 18 år arbejdet med design og udvikling af havekrukker og står bag udviklingen af glasur og form til en lang række af de krukker, vi i dag oplever som klassikere.

**EARTH** serien er støttet af Statens Kunstfond og har fået kunsthåndværkerprisen for bedste unika 2011.





# UNIKA KRUKKER

INDENDØRS · UDENDØRS



Valget af naturlige materialer og farvenuancer og de mange hånd-lavede detaljer gør krukkerne til individuelle skulpturelle emner som kontrast eller harmoniske medspillere i rummet.







CHRISTIAN BRUUN CPH

**Krukken udgør en selvstændig skulptur i rummet – et vellykket eksempel på skræddersyet brugsdesign.**



■ **Christian Bruun:** "Jeg former og brænder leret som man har gjort i generationer og arbejder med de dygtigste håndværkere med at skabe store unikakrukker til skandinaviske bygninger, i de store træbrændte drageovne man finder overalt i Asien.

I 2010 fandt jeg produktionsværkstedet der havde både lysten og evnerne til at arbejde utraditionelt og give mig plads til at arbejde med krukkerne som unikke kunstneriske objekter – og små custom made, eksklusive serier med specialdesignede detaljer.

Hvert år herefter har jeg skabt en lille serie unikaarbejder på "mit værksted i Vietnam" – Earth Collection.

Bæredygtighed beror på skønhed og kvalitet, og respekt for materialerne. Alle krukker er brændt med overskuds-træ fra gummiproduktion og skabt med respekt for traditionelt håndværk og håndværkere.

Min kunstneriske opgave er at gøre mødet med krukken til en smuk og sanselig oplevelse, der hvor livet leves og krukkerne tilføjer rummene en særlig aura.

De fleste oplever det som noget særligt at stå over for en stor keramisk krukke – tekturen, farven i glasuren, tyngden virker dragende. De træbrændte krukker med deres naturlige farvenuancer afspejler omgivelserne og er et sammenbindende element mellem indretningen og arkitektur, mellem ude- og inderum.

Der er krukkeformer der er tænkt til at stå ude, nogle kan der plantes i, andre er tænkt som krukker til indretning hvor de indgår i en arkitektonisk dialog med rummets stoflighed og farveholdning. – Alle krukker er frostsikre og kan stå ude i det danske klima."

**De rustikke krukker i stærke, men naturlige farver skaber en levende og smuk materialekontrast, der fungerer som et kunstnerisk sammenbindende element i rummet.**



**Besøg værkstedet på Traverbanevej i Charlottenlund ved travbanen for at se krukkerne**

Christian Bruun · mobil 2966 1565 · christian@christianbruun.com · www.christianbruun.com

Christian Bruun Cph · Traverbanevej 12 · 2920 Charlottenlund